

Solarstrom gemeinsam nutzen

Chancen erkennen,
Vorteile sichern

Sebastian Berlinger, Leiter Smart Energy

18. November 2025

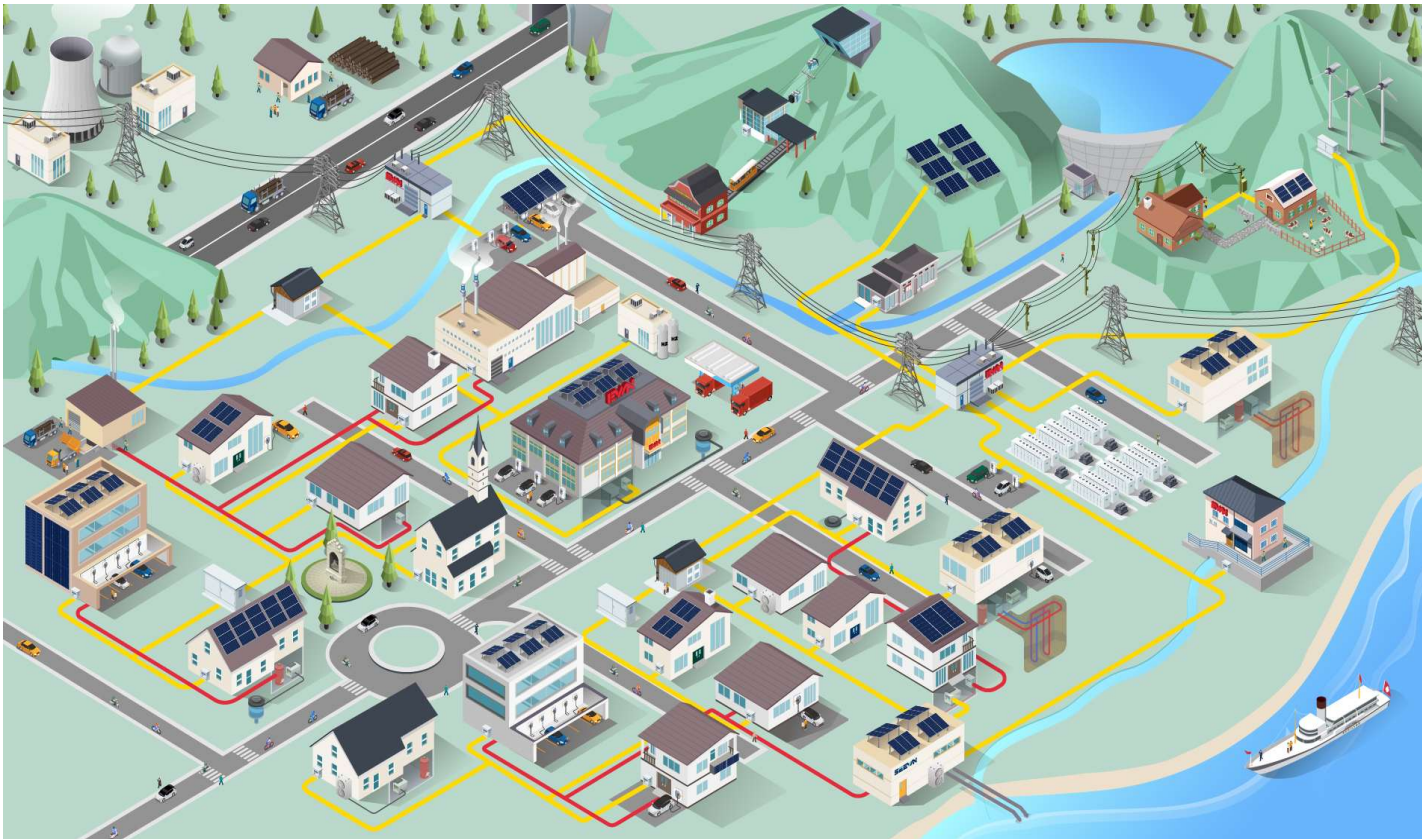


Agenda

- Überblick Energiewelt
- Solarstrom selber nutzen – was für Möglichkeiten gibt es?
- Rahmenbedingungen und Nutzen der verschiedenen Möglichkeiten
- LEG-Plattform

Energiewelt

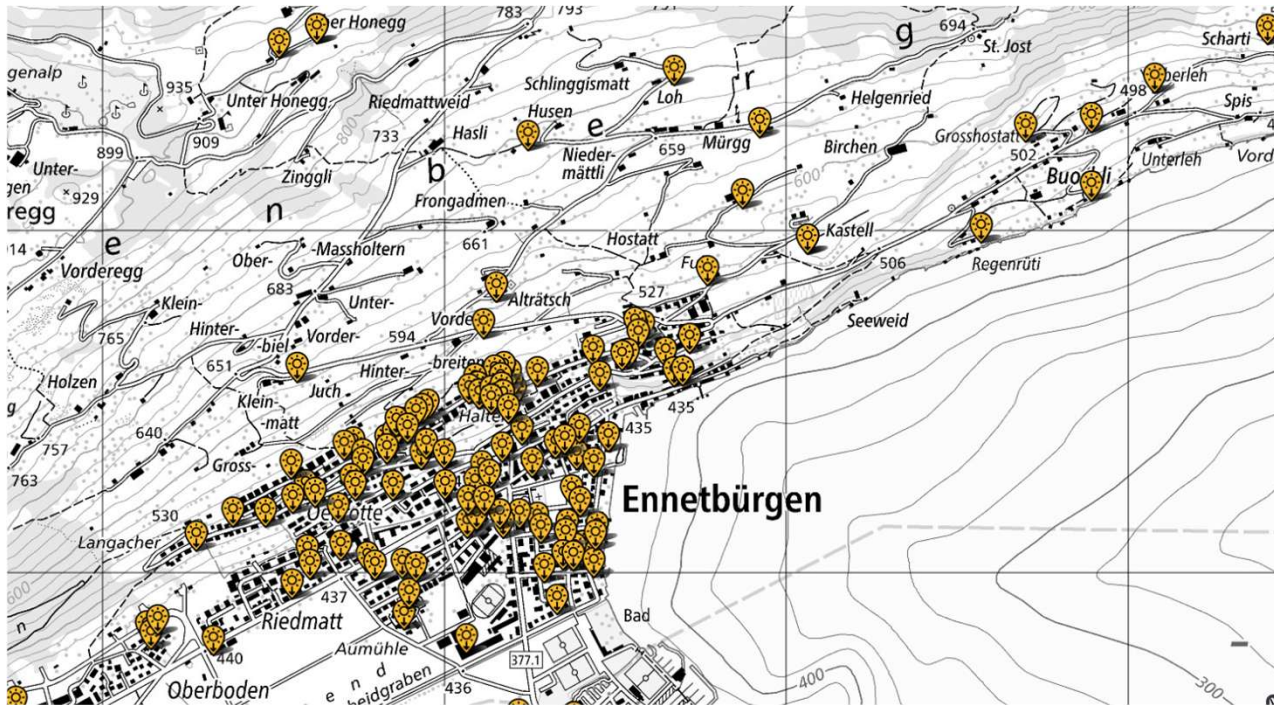
Wie verändert sich diese?



- Dezentrale Strukturen
- Elektrifizierung

Energiewelt

Solarstromproduktion in Ennetbürgen



Bildquelle: map.geo.admin.ch

- ~ 140 PV-Anlagen
- ~ 2700 kWp installierte Leistung
- ~ 1100 MWh/a Netzeinspeisung

Solarstrom selber nutzen

Welche Möglichkeiten gibt es?



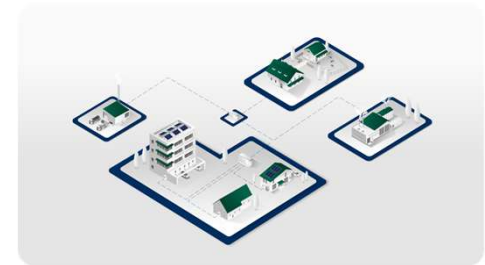
Eigenverbrauch



Zusammenschluss
zum Eigenverbrauch
(ZEV)



virtueller
Zusammenschluss
zum Eigenverbrauch
(vZEV)

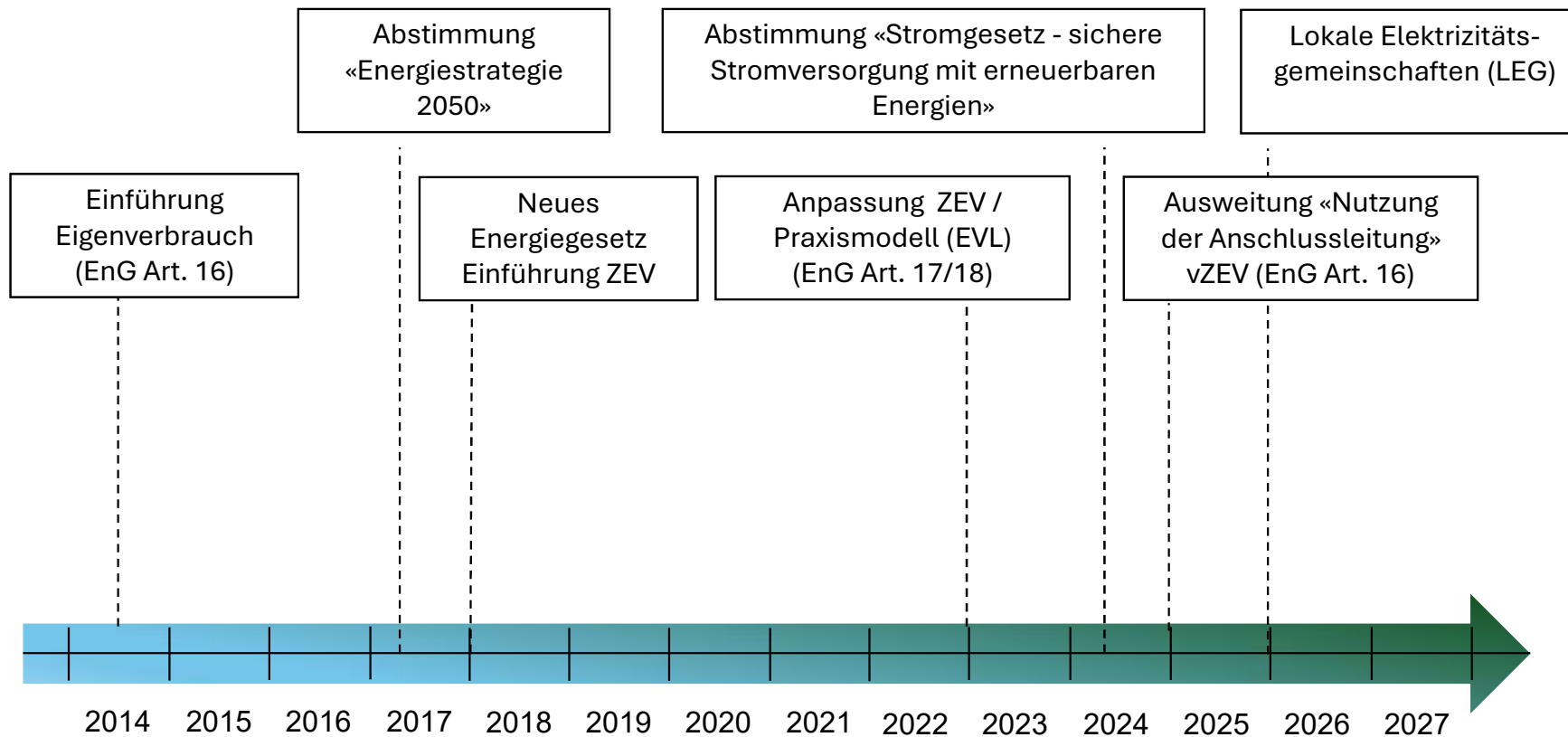


Lokale Elektrizitäts-
gemeinschaften (LEG)

EigenverbrauchsLösung (EVL)

Eigenverbrauch, ZEV, vZEV, EVL, LEG?

Gesetzliche Rahmenbedingungen und Entwicklungen



Eigenverbrauch

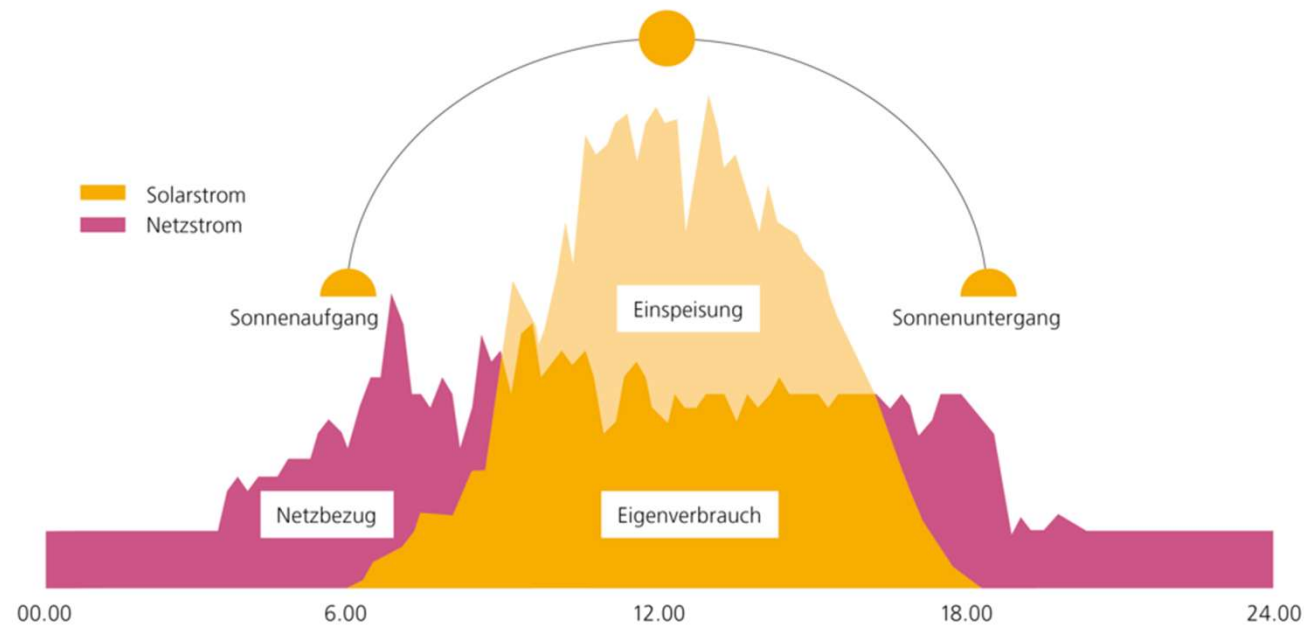
Rahmenbedingungen und Nutzen



- Lokale Produktionsanlage
- Eigenverbrauch von selbst produzierter Energie
am Ort der Produktion
- Reduzierter Netzbezug

Eigenverbrauch

Was ist Eigenverbrauch?



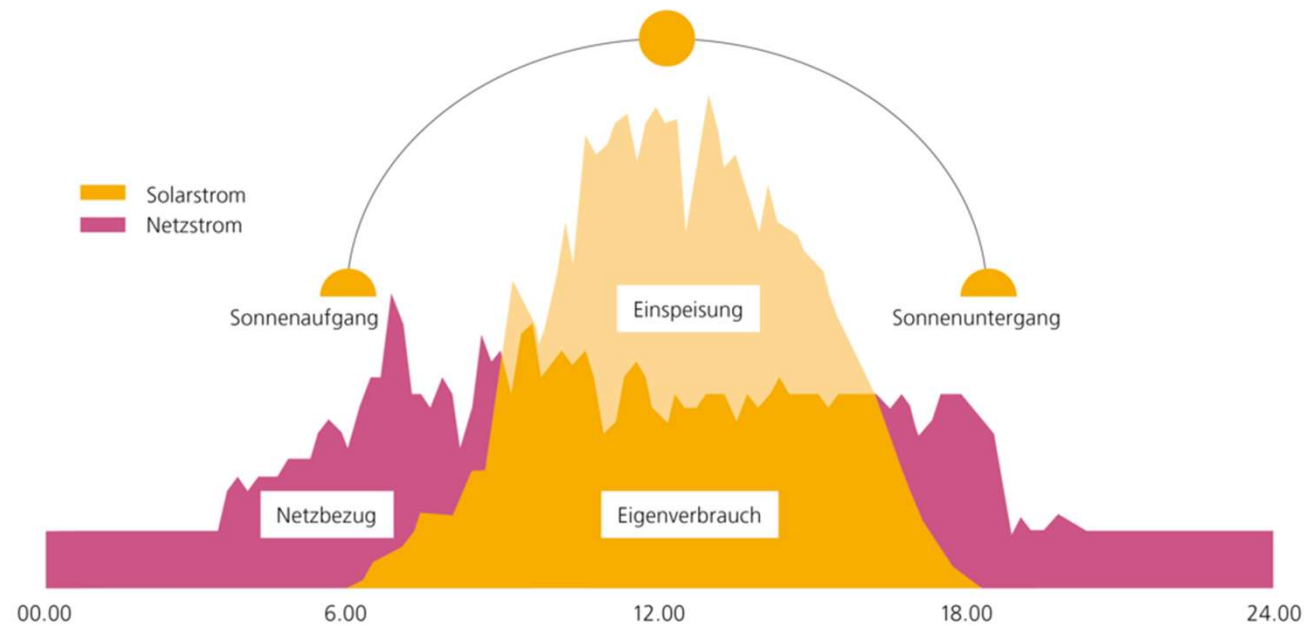
Bildquelle: Energie Zukunft Schweiz

Ertragsmöglichkeiten mit Solarstrom:

- **Eigenverbrauch**
- **Lokaler Verkauf**
- Einspeisevergütung

Eigenverbrauch

Wie kann der Eigenverbrauch erhöht werden?



Bildquelle: Energie Zukunft Schweiz



Zusammenschluss zum Eigenverbrauch (ZEV)

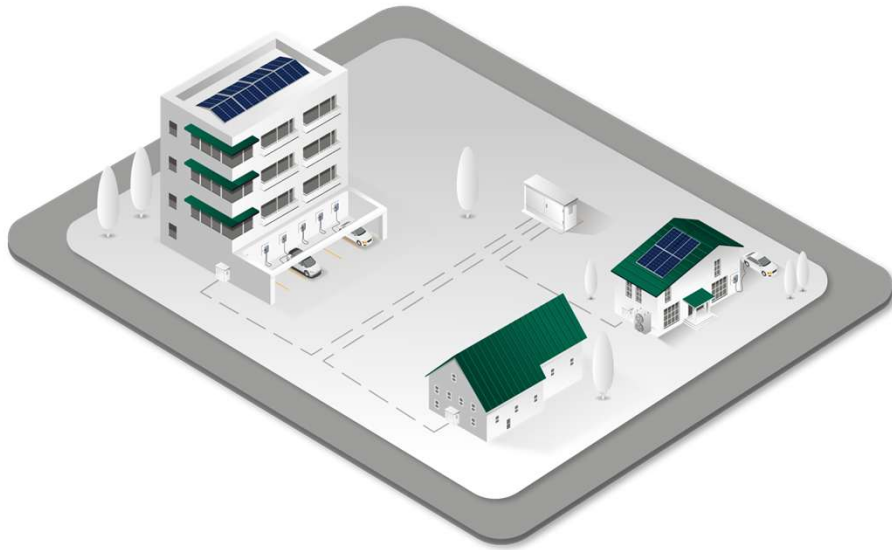
Rahmenbedingungen und Nutzen



- Zusammenschluss von Eigentümer/-innen, Mieter/-innen, Pächter/-innen am Ort der Produktion
- hinter dem gleichen Hausanschluss
- Keine Netznutzungskosten und Abgaben für selbst verbrauchten Solarstrom
- Abrechnungslösungen von Drittanbietenden mit privaten Zählern
- Erhöht den Eigenverbrauch durch lokalen Verkauf

Virtueller Zusammenschluss zum Eigenverbrauch (vZEV)

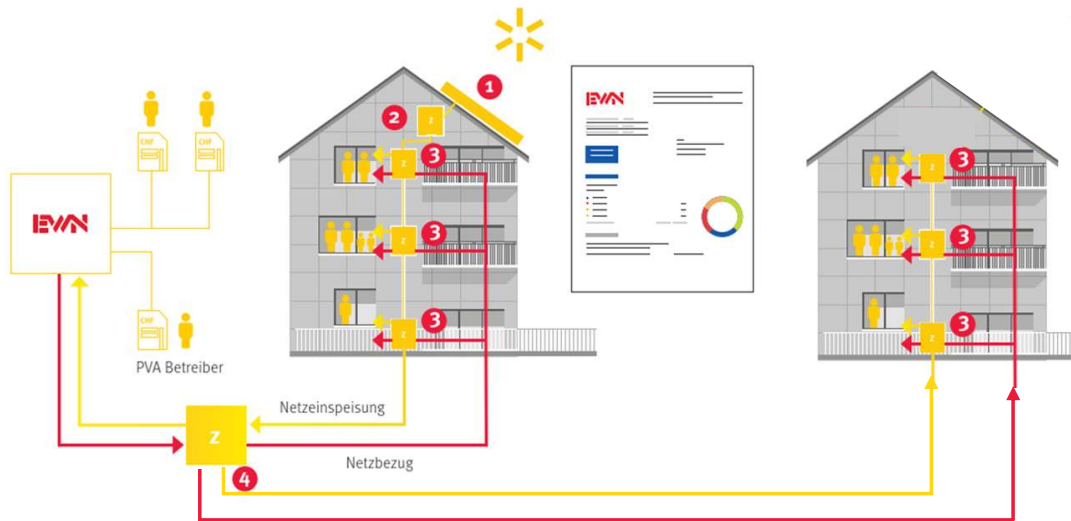
Rahmenbedingungen und Nutzen



- Ausdehnung vom ZEV
- Nutzung der Anschlussleitung
- Keine Netznutzungskosten und Abgaben für selbst verbrauchten Solarstrom
- Abrechnungslösungen von Drittanbietenden
- Ausdehnung erhöht den Eigenverbrauch durch lokalen Verkauf

EigenverbrauchsLösung (EVL)

Rahmenbedingungen und Nutzen



- ① PV-Anlage
- ② Produktionszähler
- ③ Bezugszähler
- ④ Netzanschlusspunkt /
Virtueller Messpunkt

- Abrechnungslösung des EWN mit EWN-Zähler
- Voraussetzungen analog zum ZEV/vZEV
- Keine Netznutzungskosten und Abgaben für selbst verbrauchten Solarstrom
- Kein Zusammenschluss
- Ausdehnung erhöht den Eigenverbrauch durch lokalen Verkauf

Energiegemeinschaften

Ihr Weg zur Energiegemeinschaft



Strom

Wärme

Solar

Elektromobilität

Telekommunikation

Über uns

1. Erstkund (ZEV/EVL)

Über das Formular "Erstkund Energiegemeinschaft" werden auf Basis der angegebenen Informationen mögliche Liegenschaften ermittelt, die die Kriterien der Netztopologie für eine Energiegemeinschaft erfüllen. Eine Rückmeldung erfolgt schriftlich innert 15 Arbeitstagen.

2. Antrag (ZEV/EVL)

Basierend auf den Rückmeldungen zu den potenziellen Liegenschaften werden durch den Vertreter/die Vertreterin geeignete Teilnehmende gesucht. Mit dem Antrag werden entweder ganze Gebäude oder einzelne Bezügeranlagen aufgelistet, die an der Energiegemeinschaft teilnehmen möchten. Das EWN prüft, ob die grundlegenden Voraussetzungen für die Bildung einer Energiegemeinschaft erfüllt sind. Der Vertreter/die Vertreterin erhält eine Rückmeldung über die Erfüllung dieser Bedingungen.

 [Erstkund Energiegemeinschaften](#)

 [Antrag zur Energiegemeinschaft](#)



Kantonales
Energieamt
Nidwalden

Wiggasse 3, Oberdorf
Postfach
6371 Stans

+41 41 618 02 02
info@ewn.ch
ewn.ch

Erstkund virtuelle Energiegemeinschaft

Mit der Gründung einer virtuellen Energiegemeinschaft können nahe beieinanderliegende Liegenschaften gemeinsam erneuerbare Energie aus lokal vorhandenen Produktionsanlagen nutzen. Möchten Sie wissen, mit welchen benachbarten Liegenschaften eine virtuelle Energiegemeinschaft gegründet werden kann? Wir helfen Ihnen gerne dabei. Auf Basis Ihrer Informationen ermitteln wir mögliche Liegenschaften in der Umgebung, welche die Kriterien für eine virtuelle Energiegemeinschaft erfüllen. Dies gilt als Erstkund und nicht als Antrag.

Kontaktangaben

Vorname / Name
Strasse / Nr.
PLZ / Ort
E-Mail
Telefon
Mobile

Informationen zum Objekt der Energiegemeinschaft

Strasse / Nr.
PLZ / Ort
Objekt
PV Anlage vorhanden / Leistung ☐ Ja ☐ Nein kWp
Bereits ZEV / EWN-
EigenverbrauchsLösung von EWN
vorhanden ☐ Ja ☐ Nein

Anfrage

Sie möchten folgende Rückmeldung von EWN erhalten:

- ☐ Alle möglichen Liegenschaften
☐ Nur diese von Ihnen aufgelisteten Liegenschaften

Bitte senden Sie das ausgefüllte Formular an folgende Adresse: netzanschluss@ewn.ch

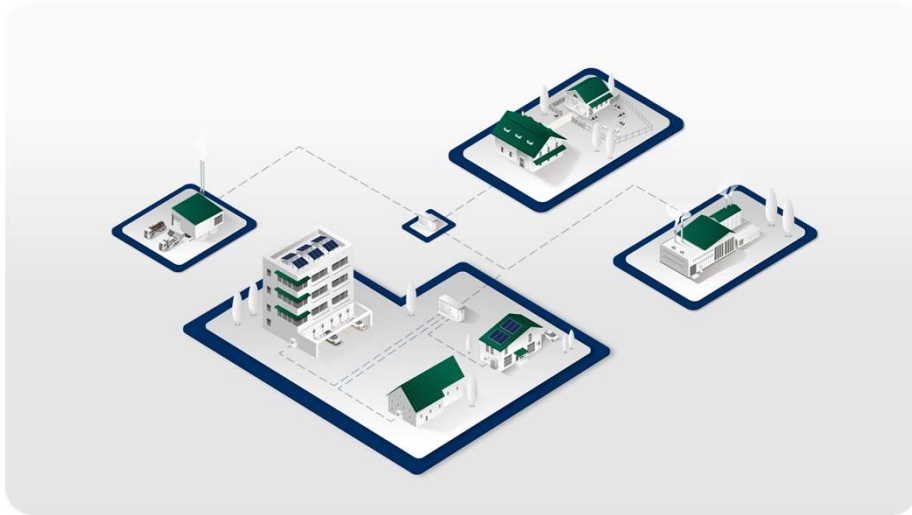
Ort und Datum

Unterschrift



Lokale Elektrizitätsgemeinschaften (LEG)

Das Modell einfach erklärt



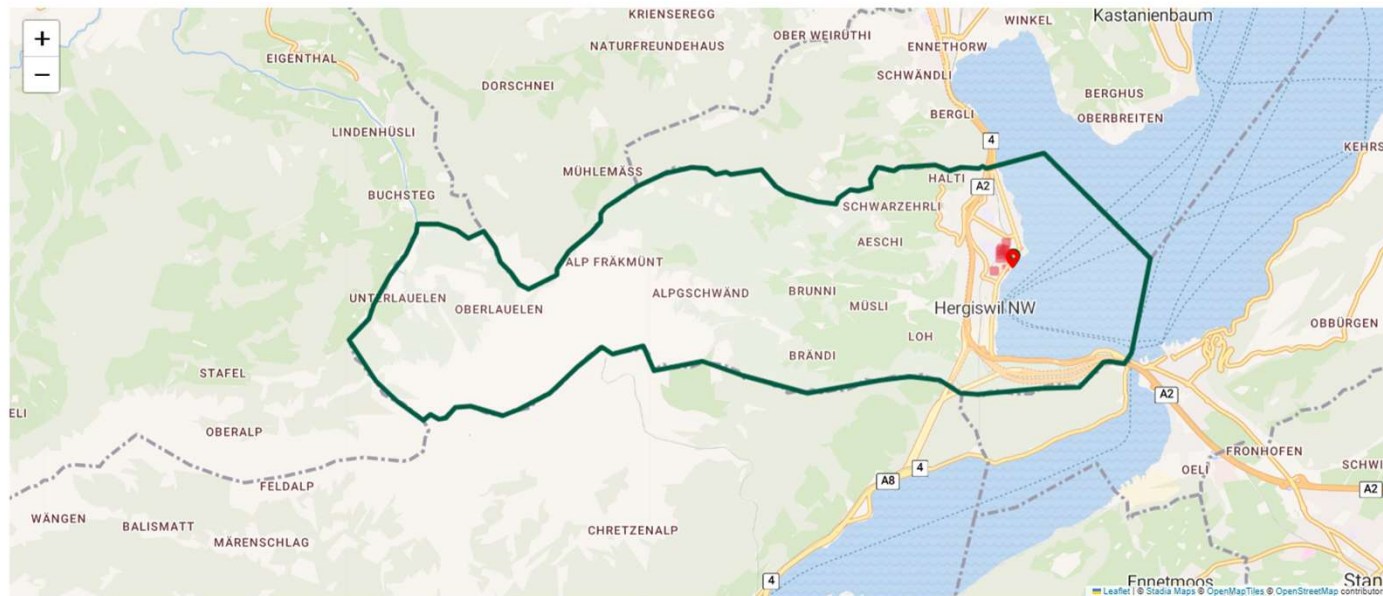
- Vermarktung/Bezug von überschüssigem Solarstrom innerhalb des LEG-Gebiets (LEG-Strom)
- Einspeisevergütung für LEG-Strom kann innerhalb der Gemeinschaft festgelegt werden
- Teilnehmende: Produzenten, Speicherbetreibende, Endverbraucher/innen und LEG-Betreibende
- Reduziertes Netznutzungsentgelt für LEG-Strom
- Erhöhung der Reichweite von Energiegemeinschaften

Lokale Elektrizitätsgemeinschaften (LEG)

LEG-Plattform ab Anfang 2026

[Strom](#)[Wärme](#)[Solar](#)[Elektromobilität](#)[Telekommunikation](#)[Über uns](#)[EWN als Arbeitgeber](#)[Aktuelles](#)[Kontakt](#)

Musterstrasse, 6052 Hergiswil NW



Gewählte Liegenschaft Bestehende LEG LEG-Gebiet 40% LEG-Gebiet 20%

[Pflichtinformation drucken](#)[LEG gründen](#)

Sortiert nach Name – aufsteigend

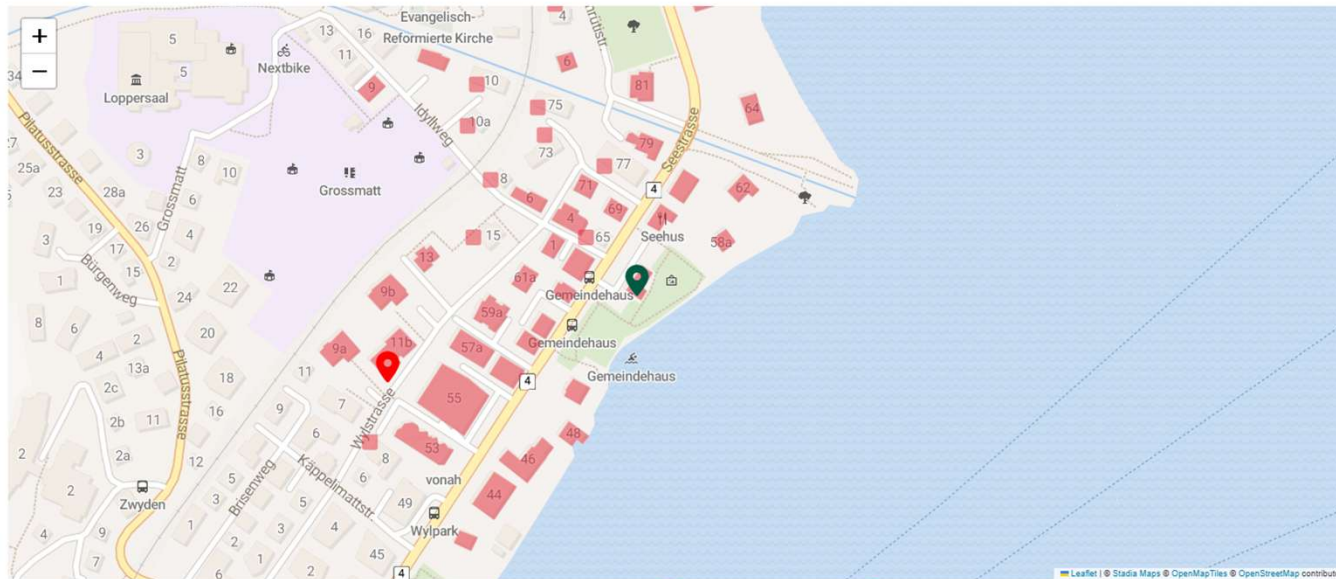


Lokale Elektrizitätsgemeinschaften (LEG)

LEG-Plattform ab Anfang 2026

[Strom](#)[Wärme](#)[Solar](#)[Elektromobilität](#)[Telekommunikation](#)[Über uns](#)[EWN als Arbeitgeber](#)[Aktuelles](#)[Kontakt](#)

Musterstrasse, 6052 Hergiswil NW



Gewählte Liegenschaft Bestehende LEG LEG-Gebiet 40% - LEG-Gebiet 20%

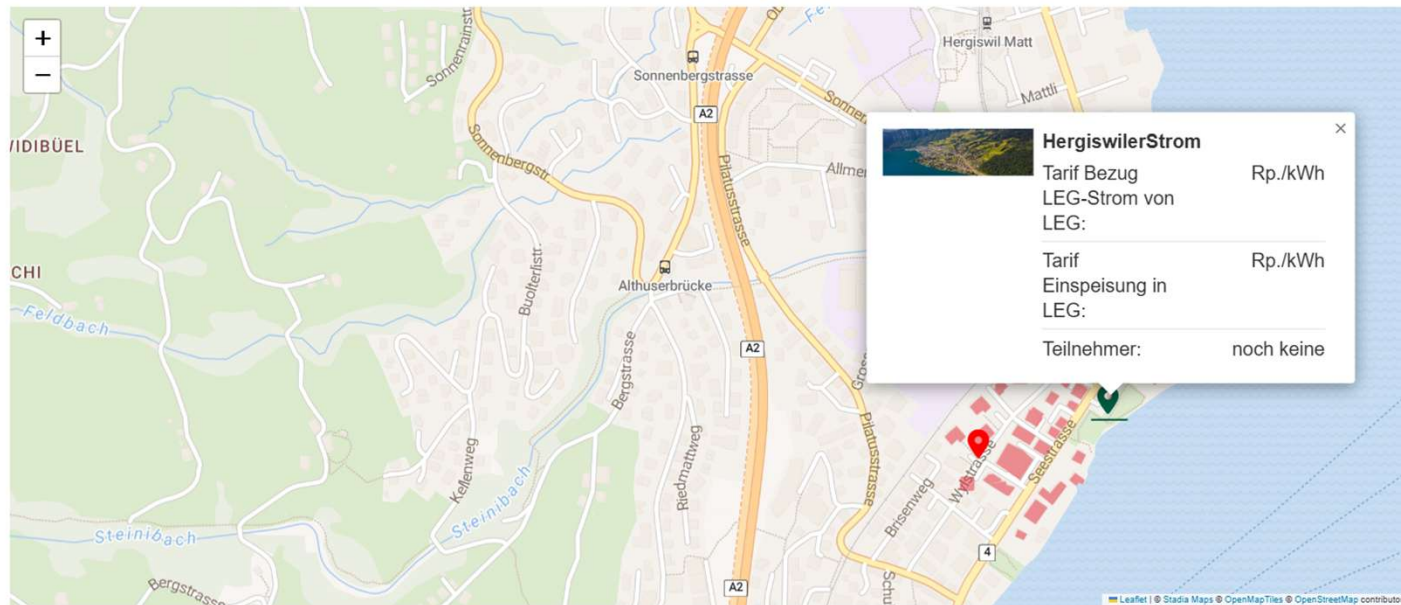
[Pflichtinformation drucken](#)[LEG gründen](#)

Sortiert nach Name – aufsteigend



Lokale Elektrizitätsgemeinschaften (LEG)

LEG-Plattform ab Anfang 2026

[Strom](#)[Wärme](#)[Solar](#)[Elektromobilität](#)[Telekommunikation](#)[Über uns](#)[EWN als Arbeitgeber](#)[Aktuelles](#)[Kontakt](#)[Pflichtinformation drucken](#)[LEG gründen](#)

Sortiert nach Name – aufsteigend



Lokale Elektrizitätsgemeinschaften (LEG)

LEG-Plattform ab Anfang 2026

[Strom](#)[Wärme](#)[Solar](#)[Elektromobilität](#)[Telekommunikation](#)[Über uns](#)[EWN als Arbeitgeber](#)[Aktuelles](#)[Kontakt](#)

In 4 Schritten zur eigenen LEG

Von der ersten Information bis zum Betrieb – wir führen Sie schnell zum eignen LEG.



Information

Sie informieren sich über bereits gegründete LEG im Versorgungsgebiet Ihres Netzbetreibers.



Anmeldung

Sie füllen das Anmeldeformular aus. Somit stellen Sie uns alle notwendigen Informationen für die Gründung zur Verfügung.



Prüfung

Wir prüfen Ihre Gründungsanfrage. Ist die Prüfung erfolgreich, veröffentlichen wir die neue LEG auf der Plattform. Sie erhalten im Anschluss einen Zugang für die Verwaltungsoberfläche Ihrer LEG.



Betrieb

Sie können über die Verwaltungsoberfläche Ihre LEG selbstständig verwalten. Teilnehmermutationen und die Kommunikation zu uns wird so simpel gehalten.

[1. Informationen zur LEG](#)[2. Kontaktangaben](#)[3. Teilnehmende](#)[4. Bestätigung](#)

Energiegemeinschaften

Die verschiedenen Modelle



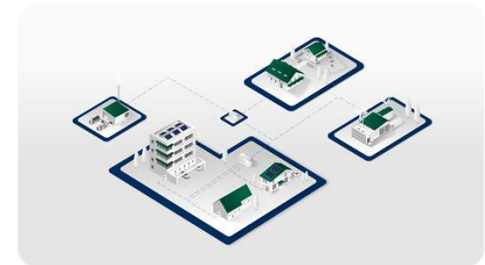
Eigenverbrauch



Zusammenschluss
zum Eigenverbrauch
(ZEV)



Virtueller
Zusammenschluss
zum Eigenverbrauch
(vZEV)



Lokale Elektrizitäts-
gemeinschaften (LEG)

EigenverbrauchsLösung (EVL)

Energiegemeinschaften

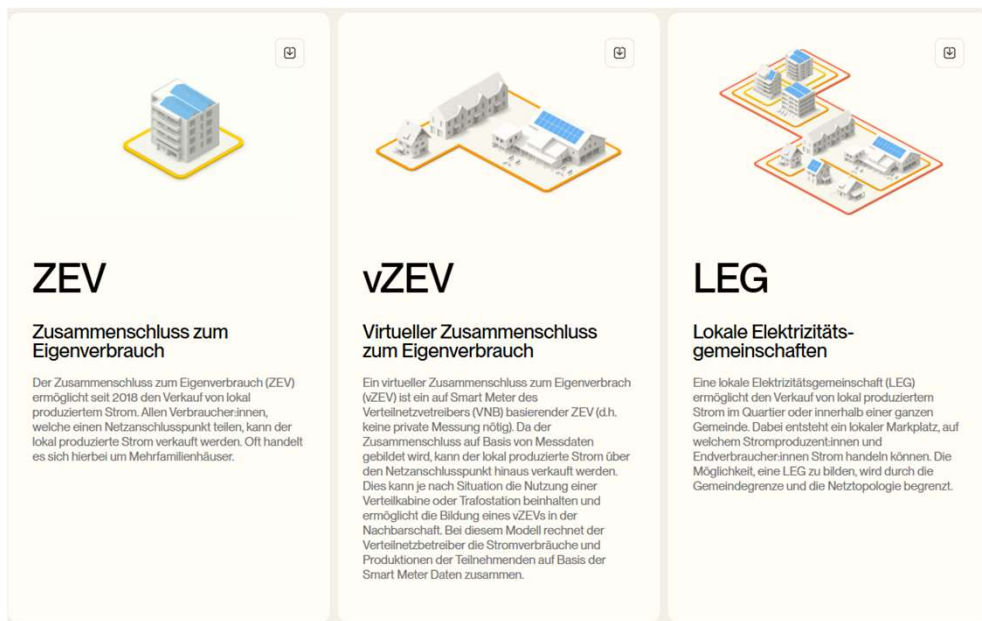
Nutzen für alle Teilnehmer

- Eigenversorgung mit lokalem Solarstrom
- Aktiver Beitrag zur Energiewende
- Reduziert Stromkosten für Teilnehmer
- Erhöht Anlagenrentabilität
- Fördert unabhängige Energieversorgung



Informationsplattform

Rund um lokal produzierten Strom



Bildquelle: lokalerstrom.ch

- Weitere Informationen unter: **lokalerstrom.ch**
- energieschweiz, swissolar, VSE

Vielen Dank für Ihre
Aufmerksamkeit.

Kantonales
Elektrizitätswerk
Nidwalden

Wilgasse 3, Oberdorf
Postfach
6371 Stans

+41 41 618 02 22
info@ewn.ch
ewn.ch

Disclaimer

Die Inhalte dieser Präsentation sind urheberrechtlich geschützt und geistiges Eigentum des EWN. Eine Weitergabe, Vervielfältigung oder Nutzung außerhalb des vereinbarten Zwecks ist ohne ausdrückliche Zustimmung nicht gestattet.

ewn.ch

