

# Entwicklung Schulareal

## Öffentliche Ausstellung





# ENTWICKLUNG SCHULAREAL ENNETBÜRGEN



## Das Siegerprojekt «Gemeinsam»

- ✓ Zukunftsfähige Schule mit genügend Platz.
- ✓ Moderne Sporthalle für alle.
- ✓ Ein Pausenplatz mit Mehrwert.
- ✓ Breit getragenes Siegerprojekt.
- ✓ Objektkredit als Grundlage für die Umsetzung.





# ENTWICKLUNG SCHULAREAL ENNETBÜRGEN



## Ausgangslage

- notwendiger Handlungsbedarf erkannt
- steigende Schülerzahlen
- zusätzliche Klassen und damit mehr Schulraum notwendig
- bestehende Infrastruktur reicht nicht mehr aus
- Provisorien bereits heute notwendig
- hohe Auslastung der zum Teil veralteten Sportanlagen
- hoher Sanierungsbedarf
- veränderte Anforderungen an die Räumlichkeiten (Unterrichtsformen)





---

# ENTWICKLUNG SCHULAREAL ENNETBÜRGEN

---



## Ziele des Studienauftrags

- bedarfsgerechte Schulraumplanung
- Erfüllen der zukünftigen pädagogischen Anforderungen
- sorgfältige Planung der Umgebung
- Integration Dreifachsporthalle
- Zusammenführen von Bildung, Betreuung und Verwaltung
- Sicherstellung des laufenden und künftigen Schulbetriebs
- Entwicklung Dorfzentrum



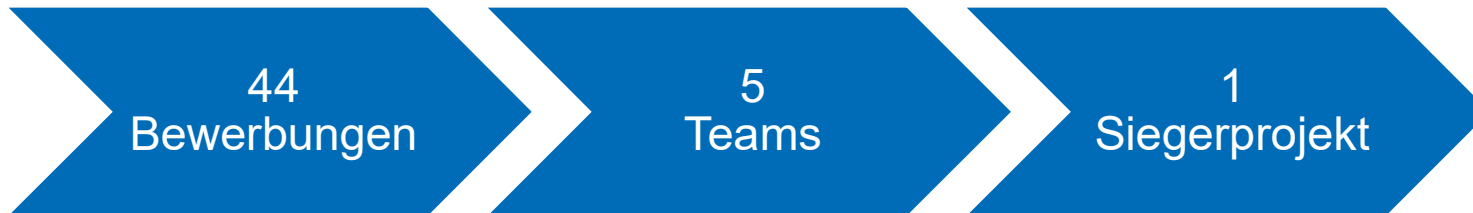


# ENTWICKLUNG SCHULAREAL ENNETBÜRGEN



## Der Studienauftrag

- selektives Verfahren nach SIA 143
- 44 Bewerbungen
- 5 Teams zur Teilnahme eingeladen
- Beurteilungsgremium bestehend aus: Sach- und Fachgremium und Experten
- überzeugendes Siegerprojekt von Beurteilungsgremium ausgewählt





# ENTWICKLUNG SCHULAREAL ENNETBÜRGEN



## Beurteilungsgremium

### Sachgremium

- Mario Röthlisberger, Gemeindepräsident
- Katja Durrer, Gemeinderätin Ressort Bildung
- Daniela Lüthi, Gemeinderätin Ressort Finanzen
- Martin Zimmermann, Gemeinderat Ressort Liegenschaften

### Fachgremium

- Liliane Haltmeier, dipl. Architektin ETH, Zürich
- Prof. Dieter Geissbühler, dipl. Architekt ETH/SIA BSA, Luzern
- Tanja Gemma dipl. Ing. Landschaftsarchitektin FH BSLA, Luzern/Kehrsiten
- Niklaus Reinhard, dipl. Architekt ETH/SIA FSAI, Hergiswil
- André Murer, Architekt MA FHZ SIA, Buochs

### Expertinnen / Experten

- Marc Zängerle, Gesamtschulleiter
- Kurt Doppmann, Leiter Liegenschaften und Werke
- Christoph Gander, Vorsteher Hochbauamt Kanton NW
- Othmar Egli, Gemeindeschreiber
- Benno Vogler, Denkmalpfleger Kanton NW
- Thomas Kempf, Leiter Hoch- und Tiefbauamt
- Patrick Ernst, dipl. Arch. FH/SIA, MAS Energieingenieur Gebäude, Experte Energie/Nachhaltigkeit
- Jürg Weilenmann, Experte Gebäudetechnik HLKKS
- Muriel Bossart, Verfahrensbegleitung / Expertin Kosten
- Lea Kiser, Verfahrensbegleitung

Öffentliche Ausstellung vom 26.06.2026





# ENTWICKLUNG SCHULAREAL ENNETBÜRGEN



## Ablauf des Studienauftrags

- Oktober 2025 Präqualifikation aus 44 Bewerbungen
- 20.11.2025 Start Studienauftrag
- 26.11.2025 Begehung Schulareal
- 14.01.2026 Zwischenbesprechung
- 10./12.03.2026 Vorprüfung betriebliche Aspekte Nutzer und Betreiber
- 18.03.2026 Beurteilungstag 1
- 01.04.2026 Beurteilungstag 2
- 28.04.2026 Genehmigung Beurteilungsbericht des Beurteilungsgremiums durch den Gemeinderat





---

# ENTWICKLUNG SCHULAREAL ENNETBÜRGEN

---

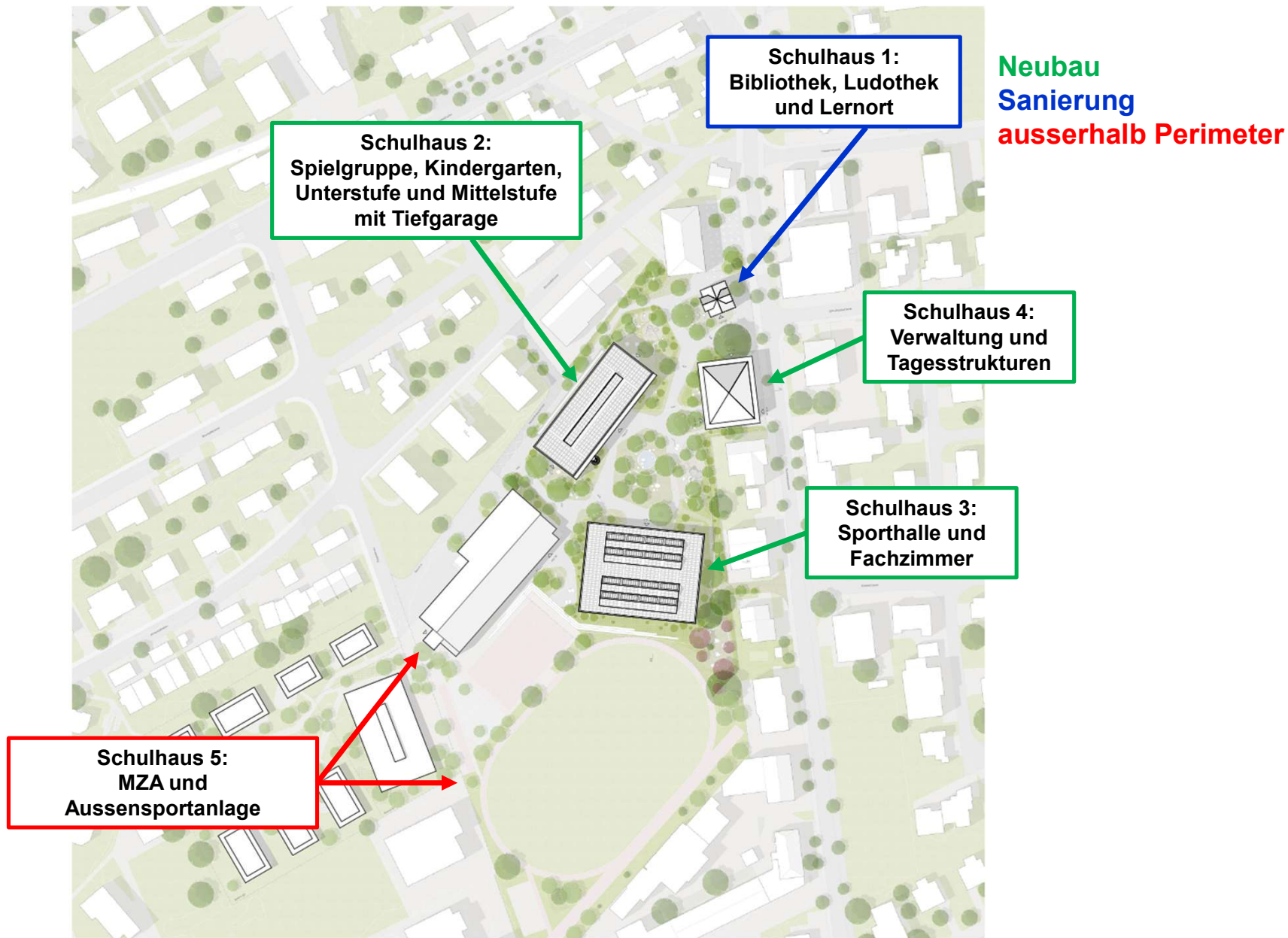


## **Fünf Teams – fünf unterschiedliche Konzepte**

- unterschiedliche städtebauliche Ansätze
- verschiedene Lösungen für Freiraum und Erschliessung
- unterschiedliche Strategien für Bestand und Neubauten











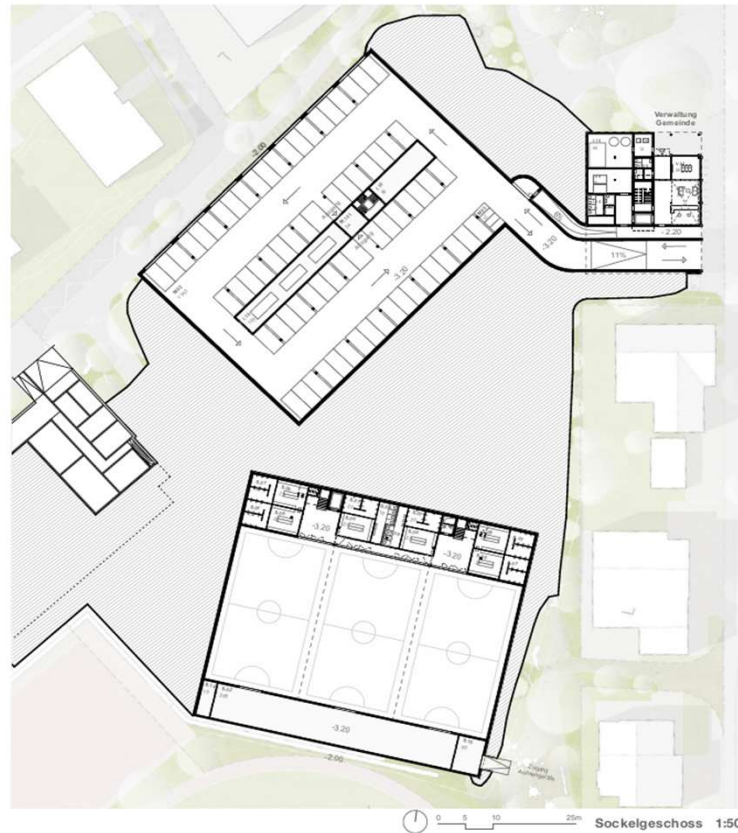


# ENTWICKLUNG SCHULAREAL ENNETBÜRGEN



## Verkehr und Erschliessung

- Zufahrt über Buochserstrasse
- Tiefgarage unter Schulhaus 2
- Trennung Schulwege und Verkehr
- Fusswegbeziehungen



Öffentliche Ausstellung vom 26.06.2026





---

# ENTWICKLUNG SCHULAREAL ENNETBÜRGEN

---



## «Gemeinsam» – ein Gewinn für Schule und Dorf

- Schule und Dorfzentrum wachsen zusammen
- Das historische Schulhaus bleibt als prägendes Gebäude erhalten
- neue Grün- und Begegnungsräume für Jung und Alt
- moderne Infrastruktur für Bildung und Gemeindeleben
- nachhaltig und flexibel für kommende Generationen





# ENTWICKLUNG SCHULAREAL ENNETBÜRGEN



## Was bedeutet das für den Schulbetrieb?

- Planung und enger Dialog mit der Schule
- etappenweise Realisierung
- sicherer Schulbetrieb hat höchste Priorität
- temporäre Provisorien notwendig
  - Aufstockung Provisorium
  - Traglufthalle für Sportunterricht
- Planung Bauprojekt erfolgt nach Genehmigung Objektkredit
- vorübergehende Einschränkungen im gewohnten Schulalltag
- transparente Kommunikation zu einzelnen Phasen



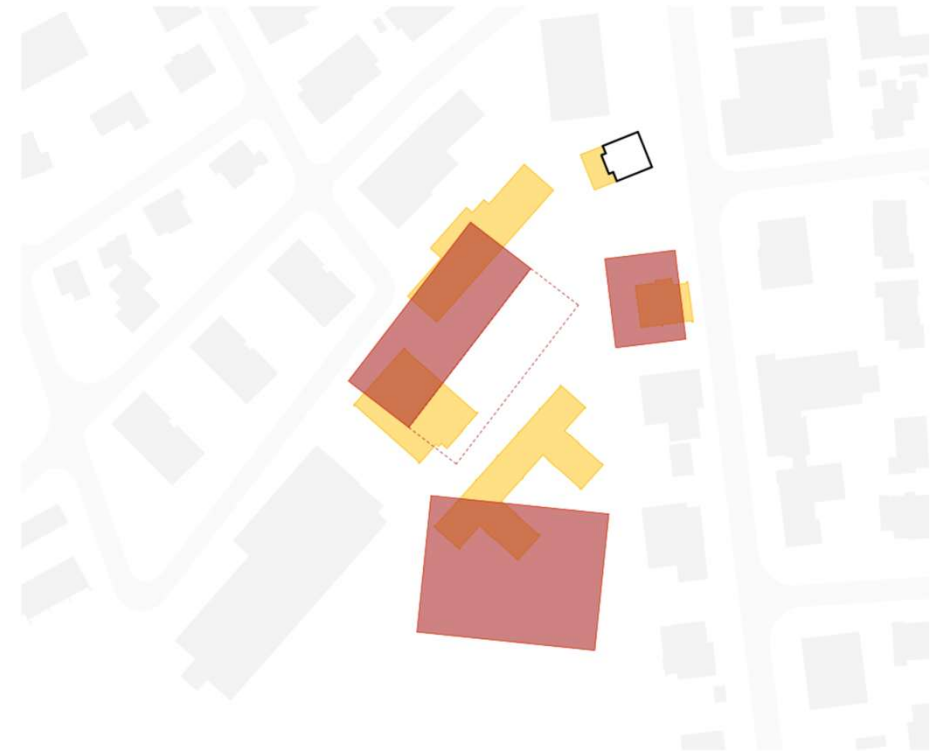


# ENTWICKLUNG SCHULAREAL ENNETBÜRGEN



## Bauablauf und Etappierung

- **Etappe 1: Ersatzneubau Schulhaus 2**  
Bezug ca. Sommer 2030
- **Etappe 2a: Sanierung SH1**  
Bezug ca. Winter 2032
- **Etappe 2b: Neubau Sporthalle und Fachzimmer**  
Bezug ca. Sommer 2033
- **Etappe 3: Neubau Verwaltung und Tagesstrukturen**  
Bezug ca. Frühling 2035





# ENTWICKLUNG SCHULAREAL ENNETBÜRGEN



## Grobkostenschätzung

Grobkostenschätzung	Betrag (in Mio. Franken)
Sanierung SH 1	2,9
Neubau SH 2 inkl. Tiefgarage	30,0
Neubau Sporthalle mit Fachzimmer	26,2
Neubau Verwaltung und Tagesstrukturen	10,5
Sanierung SH5	5,4
weitere temporäre Ersatzschulräume inkl. Sporthalle	2,8
<b>Total inkl. MwSt. 8.1 %</b>	<b>77,8</b>





---

# ENTWICKLUNG SCHULAREAL ENNETBÜRGEN

---



## Nächste Schritte

- Öffentliche Ausstellung am **26./27. Juni 2026**
- Informationsveranstaltung zum Objektkredit (Planung) am **10. September 2026**
- Urnenabstimmung für Objektkredit (Planung) am **27. September 2026**
- Projektierungsphase bis und mit Baueingabe
- Urnenabstimmung für Objektkredit (Baukredit) voraussichtlich im Frühling 2028
- anschliessende Realisierung





# ENTWICKLUNG SCHULAREAL ENNETBÜRGEN



## Das Siegerprojekt «Gemeinsam»

- ✓ Zukunftsfähige Schule mit genügend Platz.
- ✓ Moderne Sporthalle für alle.
- ✓ Ein Pausenplatz mit Mehrwert.
- ✓ Breit getragenes Siegerprojekt.
- ✓ Objektkredit als Grundlage für die Umsetzung.



